

知育

言語は心をはぐくむ

人間の脳細胞は3歳ごろまでに80%、8歳までに95%が出来上がります。その為、この時期の経験がもっとも大切です。

徳育

感性をみがき自律を促す

思いやりや尊敬という意識は、環境によって身につくものです。異年齢との関わりがとても良い刺激になります。

体育

心身の調和的発達

遊びこそ心身の発達に最も効果的です。五感で楽しみながら、体全体で思いっきり体を動かすことが必要です。

食育

「食べる力」・「生きる力」を育てる

子どもたちが自分で自分の健康を守り、健全で豊かな食生活を送る能力を育てようとするものです。

読育

「読む」・「読み聞かせ」の大切さ

絵本や物語を楽しむことにより、読解力が養われ、さまざまな力が育まれます。

どんなことがあるのかな? 年間行事

◎誕生会は毎月全員でお祝いします。
◎避難訓練・身体測定は隔月で行います。
(園運営の都合上、変更することもあります。)

| | | | | | |
|-------------------------------------|----------------------------------|--------------------------------------------------|---------------------------------|-------------------------------|---------------------------------------------------------|
| 4月 | 5月 | 6月 | 7月 | 8月 | 9月 |
| ・入園式 ・1学期始業式 ・クラス懇談会 ・家庭訪問 | ・健康診断 ・PTA総会 ・保育・英語参観(年長組) | ・給食参観試食会 ・遠足(親子) ・保育・体育参観(年少・年中組) ・交通安全 | ・七夕祭り ・おとまり会(年長組) ・1学期終業式 | なつやすみ ・2学期始業式 ・さんざパレード | ・運動会(園庭) |
| 10月 | 11月 | 12月 | 1月 | 2月 | 3月 |
| ・遠足 ・サッカー大会 ・体育参観(年長組) | ・バザー ・やさいも会 | ・発表会 ・もちつき会 ・クラス懇談会 ・2学期終業式 | ふゆやすみ ・3学期始業式 | ・節分(豆まき) ・保育参観 ・親子クッキング | ・おひなまつり ・お別れ会、卒園式 ・3学期終業式 ・保護者と懇談 ・新入园児1日入园 |

一日の流れ(登園から降園、預かり保育)

登園 8時30分~9時



自由遊び



クラスの活動 10時30分~



給食・お弁当 12時~13時



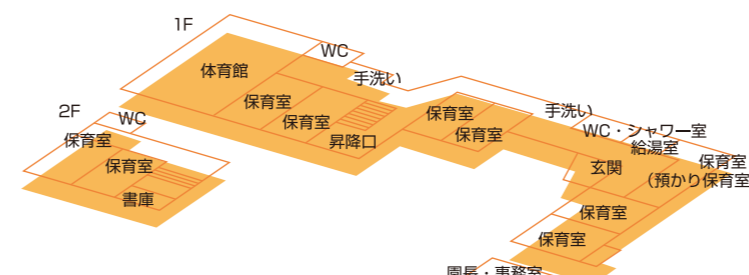
降園準備 13時30分~



降園 14時



預かり保育



学校法人 龍澤学園 認定こども園 月が丘幼稚園

〒020-0120 盛岡市月が丘2丁目7-5
TEL.645-1828 FAX.645-1817
URL http://www18.ocn.ne.jp/~tsuki_yo/

すべてはあそびから

|入|園|案|内|



学校法人 龍澤学園 認定こども園 月が丘幼稚園

月が丘幼稚園へようこそ。

遊びがはぐくむところとからだ。



「遊び」は幼児期に大切な学習です。

楽しく遊びながら、さまざまな体験を通して、たくさんの友達と一緒に人とかかわりや豊かな言語を学び、自然の美しさや不思議さなどに気づきながら、のびやかに成長していきます。

月が丘幼稚園では、幼児期に遊ぶことの奥深さを何より大切にしながら、未来に向かって育つ子どもたちの明るい笑顔と輝く瞳をしっかりと支えます。

保育内容

カリキュラムは幼稚園教育要領に基づき、次のように保育を行っております。

「健康」

健康な心と身体を育て、自ら安全な生活を作り出す力を養います。

「人間関係」

他の人々と親しみ、支えあって生活するために、自立心を育て、人と関わる力を養います。

「環境」

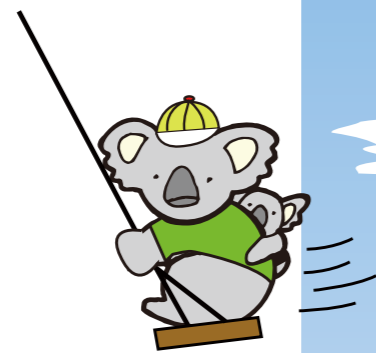
周囲のさまざまな環境に好奇心や探究心をもって関わり、それらを生活に取り入れていくことを養います。

「言葉」

経験したことや考えたことなどを自分なりの言葉で表現し、相手の話す言葉を聞こうとする意欲や態度を育て、言葉に対する感覚や言葉で表現する力を養います。

「表現」

感じたことや考えたことを自分なりに表現することを通し、豊かな感性や表現する力を養い、創造性を豊かにします。



特色

1 教育方針



本園は、子どもたちの毎日の「遊び」を重視した教育方針をとっています。大切な幼児期に「遊び」を通していろいろな「学び」「体験」ができるよう、「運動」はもちろん「音楽」や「アート」「英語」を楽しむ機会をたくさん取り入れています。子どもたちが伸び伸びと活動する中で、豊かな個性と人間性を育てていきます。

幼児期のこの大切な「遊び」をもとに、「賢く思いやりのあるたくましい子ども」に育つことを願い、保育・教育活動をして参ります。



特色

2 教育目標

次の教育目標に基づき、子どもたち一人ひとりの心身の発育や個性を重視し、保育・指導します。

- * 生活習慣の基礎を身につけ、「生きる力」を養う保育をしています。
- * 健康で安全な毎日を通すように、いろいろな体験を保育に取り入れています。
- * 自然と触れ合う機会を大切に、豊かな感性を育てていくようにしています。
- * 文字や数に関心を持つように、工夫をこらした保育内容を取り入れ、必要な環境整備をしています。
- * 保育時間内に幼児体育と幼児英語の時間を組み入れ、楽しく活動しています。
- * “食育”をテーマにした行事を取り入れ、“食事”や“調理”に対する関心を高めていくようにしています。

特色

3 認定こども園

平成19年7月31日に、岩手県より本園が県内3番目の認定こども園として、認定されました。認定こども園とは、少子化の進行や保育の多様なニーズに応えるため、幼稚園と保育所の機能を併せもつ、教育と保育を行い、保護者の就労に関係なくお子さんをお預かりできる制度です。認定こども園は、4種類の型に区分されており、本園では、幼稚園単独型という区分で認定され、学校教育法に基づき満3歳児から5歳児までの幼児の教育を行います。



特色

4 幼児体育

通常の保育時間内に、幼児体育の指導を取り入れ幼児体育専門の専任教諭の指導により心身の調和的発達を図ります。「できる・できない」にとらわれず楽しく運動をし基礎的運動能力を養います。晴天の日は、園庭で「かけっこ」や「サッカー」など、広い体育館では「マット運動」や「とび箱」「トランポリン」など、体育教諭の指導のもと幼児一人ひとりの発達に即した運動を年間を通して指導します。冬期間は、園庭にある築山の大きなスロープで、ソリ遊び等を行います。

*3歳児は、二学期以降に担任や体育教諭と一緒に遊び感覚で指導を行います。

特色

5 幼児英語

5歳児年長組になりますと、毎週専門の講師による英語教室を保育時間内に取り入れております。子どもたちの大好きな歌やゲームに合わせて、英単語や英語表現にふれ、「ことば」に対する感性を磨きます。講師の真似を繰り返して発音やイントネーションを体得し、自然に、そして楽しみながら英語に接する機会をつくっています。

特色

6 サッカー大会

本園では保育や自由遊びの中に、幼児サッカーを取り入れて楽しく活動しております。五歳児年長組になりますと、釜石市の釜石南幼稚園と本園との交流試合を行って参りましたが、平成15年度よりサッカーの輪がさらにひろがり県サッカー協会が主催する“キッズ・サッカーフェスティバル”に参加し、楽しんでおります。



特色

7 通園バス

安全で無理のない余裕を持った運行を心がけて、保育時間をできるだけ多くするように配慮しております。通園バスの運行経路につきましては、年度ごとに希望者の住所に合わせて、利用しやすいように編成しております。(バス協力費は、月額2,000円です。)



特色

8 スポーツサークル

本園には県下随一の広い体育館があり、通常保育のほか、保護者を対象としたさまざまなサークル活動に活用されています。サークル活動には、スポーツサークルがあり、卒園生の保護者も参加し本園体育教諭の指導により、毎週爽やかな汗を流しております。サークル活動はお母さん方、そしてお父さん方の楽しい親睦の機会となっております。



特色

9 給食・お弁当

月曜日・火曜日・水曜日・木曜日の週4回は、完全給食となり、金曜日はお弁当持参になります。栄養バランスの取れたおいしい給食の日と、お母さんの心づくしの手作りお弁当の日とがあり、両面を大切にしたいと思っております。午前保育となる日は、おやつを幼稚園で用意いたします。



特色

10 家庭との連絡

幼稚園の様子、家庭での様子など幼稚園と家庭との連絡は、欠かすことができない大切なことです。毎月「園だより」や「クラスだより」を通して幼稚園の様子をお知らせしています。また、担任と保護者の連絡帳として「伝書ばと」をつくり、園での出来事、家庭での様子など密接な連絡を取り合っております。

保育時間

午前8時45分～午後2時00分

*ただし、午前保育の日は午前8時45分～午前11時30分

◎毎月第2・第4土曜日は休園日です。

*毎月第1・第3・第5土曜日はフリー登園(自主登園)となっております。

*本来は学校5日制のため、お休みになっておりますが、この日は、幼稚園を開放し遊ぶ機会を提供しております。(親子ふれあいの日もあります。)



預かり保育

- 通常の保育時間終了後、時間を延長してお預かりする保育です。
- 家事の都合、学校の参観日、急用の時など、その時々で随時お預かりすることもできます。
- 長期休業中もお預かりします。(午前8時45分～)

〈預かり保育料金・時間〉

◎1回 500円(おやつ代を含む)

長期休業中 600円(おやつ代含む)

◎月契約 月額 8,000円

◎月曜日～金曜日 午後6時00分まで

◎土曜日 午後2時00分まで

◎早朝預かり 午前7時45分から可能ですのでご相談下さい。

公費補助金制度

保護者の経済的負担を軽減するため、下記のように所得に応じて補助金が交付されています。

*小学1年生から小学3年生までの児童がいない世帯の場合(青文字)
数え方の注意：同一世帯で小学校入学前の者を年長者から順に数える。

*小学1年生から小学3年生までの児童がいる世帯の場合(赤文字)
数え方の注意：同一世帯で小学校3年生以下の者を年長者から順に数える。

| 対象区分 | 減免額(年間上限額) | | |
|----------------------------------------------------------------|-------------|-------------|-------------|
| | 第1子 | 第2子 | 第3子 |
| ①生活保護法の規定による保護を受けている世帯 | 年額 220,000円 | 年額 260,000円 | 年額 299,000円 |
| ②今年度に納付すべき市町村民税が非課税となる世帯、及び市町村民税の均等割のみ課税されている世帯 | 年額 180,000円 | 年額 245,000円 | 年額 299,000円 |
| ③今年度に納付すべき市町村民税の所得割の額(2人以上に所得がある場合は、所得別課税額の合計額)が34,500円以下となる世帯 | 年額 106,000円 | 年額 203,000円 | 年額 299,000円 |
| ④今年度に納付すべき市町村民税の額(2人以上に所得がある場合は、所得別課税額の合計額)が183,000円以下となる世帯 | 年額 43,600円 | 年額 172,000円 | 年額 299,000円 |

(平成22年度補助額)参考